



KODAK Mini Shot INSTANT CAMERA

Kasutusjuhend

www.kodakphotoprinter.com



Nutitelefoni rakenduse installeerimine

- 1) Minge oma nutitelefonis Google play poodi.
- 2) Leidke Kodak Mini Shot.
- 3) Installige Kodak Mini Shot oma nutitelefoni.



Bluetooth-ühendus ja veaotsing

- 1) Lülitage Bluetooth oma nutitelefonis sisse
- 2) Minge Bluetoothi seadetes ja leidke Kodak Mini 2.
- 3) Valige see printeriga ühendamiseks
"KODAK Mini-XXXX" ("XXXX" are 4 digits combination of numbers and letters.)



iPhone



Android

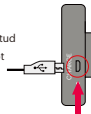
Üldine kirjeldus *Ainult NFC-toega Android-seade.

- 1) Lülitage NFC oma nutitelefonis sisse.
- 2) Lülitage printer sisse, vajutades toitenupule 2-3 sekundit.
- 3) Koputage telefonile printeril. Ilmub Google play rakendusepoie installimislehekülj.
- 4) installige rakendus poest oma nutitelefoni.

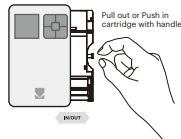
*NFC TAG is passive only.

Enne kasutamist

- 1) Kameral on sisseehitatud aku. Laadige Mini Shot enne kasutamist.



- 2) Kuidas vahetada kassetti.



Pildistamine

- 1) Lülitage Mini Shot sisse vajutades Powe nuppu.
- 2) Peale soovitud objekti LCD-ekraanil kaadrisse sobitamist vajutage päästikunuppu

Toide, päästik ning valgusdiiodide värvikoodid



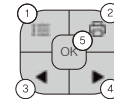
Päästikunupp: vajutage foto jäädvustamiseks.

Toide sees : Valge / Toide väljas (2sek) : Väljas / Prindib : Valge vilkuv
F/W värskendamine : Roosa vilkuv / Kassett puudub : Punane vilkuv
Ootamine/jahtumine : Valge

Laadimine : Punane / Laadimine lõpetatud : Roheline

Ühendab : Sinine vilkumine / Bluetooth valmis : Roheline

Juhtpaneel



- 1) Menü: saate valida raame, filtreid, väalkambi või keelseadistused.
- 2) Printimine: Printimine pildile CLD-il.
- 3) 4) Noolenupp: Saate liikuda vasakule või paremale.
- 5) OK: kinnitage seaded või valitud menüü.

Menu

- 1) Raam : Saate valida printitavale pildile raami.
- 2) Filter : Saate valida filtreid, kui pildistate
- 3) Heledus : Saate valida pildi heleduse.
- 4) Keel: saate valida menüüde keele.

* Kui lülitate kaamera välja, siis fotod kustutakse.

Märkus

* Fotopaber siseneb ja väljub 4 korda (YMCO, kollane, magenta, tsüaan, katmine).
Printimise ajal paberit puudutades võite halvendada pildi kvaliteeti.

* Ärge tõmmake paberit printimise ajal jõuga välja.

* Ärge pange midagi paberi väljumisava ette.

* Parima printikvaliteedi saavutamiseks kasutage uusimat rakendust.
Leidke Google play poest ja Apple'i rakendusepoest rakenduse uusim versioon.

* Kaameral on sisseehitatud aku. Laadige kaamera enne kasutamist.

* Olge laadimise ajal ettevaatlik, et mitte saada elektrilööki.

* Ärge võtke lahti ega deformeerige.

* Vältige liiga kõrget või madalat temperatuuri ja niiskust.

* Kui NFC silti ei loeta, kontrollige selle asendit printeril ja nutitelefoni. Seejärel proovige uuesti.

* Mida kõrgema resolutsiooniga on pilt, seda parema kvaliteediga on printitud foto.
soovitatav pildi suurus on 1280 * 2448 pikslit.

* Töötemperatuur: 0-40C

Veaotsing

Vea kirjeldus	Põhjus/lahendus
Paber kinni kiilunud	Lülitage välja ja uuesti sisse. Paber väljutatakse automaatselt. Kui ei väljutata, võtke ühendust klienditeenindusega.
Pildi kvaliteet pole hea.	Prindi kvaliteet võib halveneda, kui teie foto on madala resolutsiooniga. Parima kvaliteedi saamiseks on soovitatav kasutada suuremat kui 1280 x 2448 pikslit.
Printer ei reageeri	Vajutage terava esemega, nt nõõpnõelaga lähtestusnupule.



FCC (Föderaalne Kommunikatsiooni Komisjon)



Käesolev seade vastab FCC eeskirjade osale 15.

Seadme töö peab vastama järgmisele kahele tingimusele:

- 1) Käesolev seade ei tohi põhjustada ohtlikke häireid ning
- 2) Käesolev taluma kõiki häireid, kaasa arvatud neid, mis võivad põhjustada soovimatu töö.

Hoiatus. Igasuguste vastavuse eest vastutava poole selgesõnalise heakskiiduta muudatuste tegemine seadmes võib võtta kasutajalt õiguse seadet kasutada.
Seade vastab FCC SAR-i nõudele.

This appliance and its antenna must not be co-located or operation in conjunction with any other antenna or transmitter.
A minimum separation distance of 20cm must be maintained between the antenna and the person for this appliance to satisfy the RF exposure requirements.

Kodaki kaubamärki, logo ja kujundust kasutatakse Kodaki litsentsi alusel.

www.kodakphotoprinter.com
Copyright © 2017 Prinics., Ltd

