



# KODAK Mini Shot INSTANT CAMERA

## User Guide

www.kodakphotoprinter.com

### English

#### Smartphone App Installation

- 1) Go to Play Store or App Store in smartphone.
- 2) Search "Kodak Mini Shot"
- 3) Install it to your smartphone.



iPhone Android

#### Bluetooth Connection

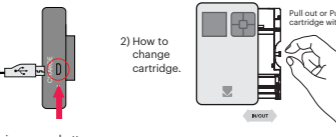
- 1) Turn on Bluetooth in your smartphone.
- 2) Turn on Mini Shot.
- 3) Go to Bluetooth setting in your smartphone and select "KODAK Mini-XXXX" ("XXXX" are 4 digits combination of numbers and letters.)

#### NFC Connect \*NFC Support Android device only.

- 1) Turn NFC on in your smart phone.
- 2) Turn on Mini Shot.
- 3) Tap the phone on the top of printer. Google Play Store app installation page will show up.
- 4) Install the app into your smartphone from the store.

#### Before Start

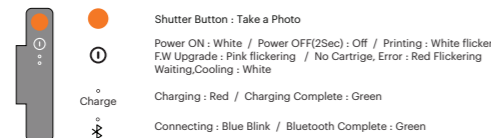
- 1) Mini Shot has built-in battery. Charge Mini Shot before using it.



#### Take a Photo

- 1) Turn on Mini Shot by pressing power button.
- 2) Press shutter button to take the photo after positioning the subject in LCD screen.

#### Power, Shutter and Active Status



### Control Panel

- 1 Menu: You can select Borders, Filters, Flash or Language
- 2 Print : Print image on LCD.
- 3 4 Arrow Button: You can go to left or right in the menu.
- 5 OK: Confirm the setting or selected menu.

#### Menu

- 1) Border : You can select border of printed image.
- 2) Filter : You can select filters when you take the photo
- 3) Flash : You can set Flash Auto or Off.
- 4) Language : You can set language

\* Taken photos are deleted when the camera is powered OFF.

#### Note

- \* Photo Paper will go in and out 4 times (Yellow, Magenta, Cyan, Overcoating). Do not touch the paper during printing process for best image quality
- \* Do not pull paper out by force during printing.
- \* Do not place an object in front of the paper exit slot.
- \* Use the latest application for best print quality. Check the latest app version from Google Play Store and Apple App Store.
- \* Printer has built-in battery. Charge the printer before using.
- \* Handle with care during charging to prevent electric shock.
- \* Do not disassemble or deform.
- \* Avoid too high or low temperature or humidity.
- \* If NFC tag is not read, check its position on the Mini Shot and smartphone. Then try again.
- \* The higher resolution the image has, the higher quality the printed photo has. Recommended image size is 1280\*2448 pixel.
- \* Operating Temperature : 0-40°C (32-104 °F)

#### Troubleshooting

Symptom	Cause / Solution
Paper Jam	Power off and Power On again. Paper will be automatically ejected. If not, please contact customer service.
Image quality is not good.	Print quality could be less if your photo source has low resolution. Over 1280 x 2448 pixel is recommended for best image quality.
Mini Shot is not responding	Press Reset button with sharp tool like pin.

### Español

#### Instalación de la aplicación para smartphone

- 1) Ir a playstore o Appstore en el teléfono inteligente
- 2) Búsqueda "Kodak Mini Shot"
- 3) Instálo en su teléfono inteligente



iPhone Android

#### Conexión Bluetooth

- 1) Activar Bluetooth en el teléfono inteligente.
- 2) Vaya a Configuración Bluetooth y encuentre "KODAK Mini-xxxx".
- 3) Seleccione para conectar la impresora.

#### NFC Connect \* NFC Apoyo dispositivo Android sólo

- 1) Encienda NFC en su teléfono inteligente.
- 2) Encienda la impresora pulsando el botón de encendido 2-3 segundos
- 3) Toque el teléfono en la parte superior de la impresora. Aparecerá la página de instalación de la aplicación Google Plat Store.
- 4) Instale la aplicación en el teléfono inteligente desde la tienda

#### Antes de comenzar

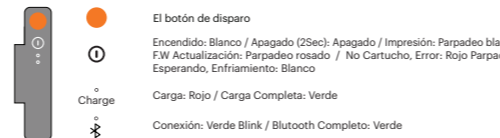
- 1) Esta impresora tiene batería incorporada. Cargue la impresora antes de usarla.



#### Toma de fotografías

- 1) Encienda Mini Shot pulsando el botón de encendido.
- 2) Pulse el botón de disparo para tomar la fotografía después de colocar el sujeto en la pantalla LCD.

#### Estado activo y activo



### Panel de control

- 1 Puede seleccionar desde el menú: Fronteras, Filtros, Flash, Idioma
- 2 Imprimir: imprimir a la imagen en la pantalla LCD.
- 3 4 Botón de flecha: Puedes ir a la izquierda de la derecha.
- 5 OK: Confirme el ajuste o el menú seleccionado.

#### Menú

- 1) Borde: Puede seleccionar el borde de la imagen impresa
- 2) filtro: puede seleccionar filtros cuando tome la foto.
- 3) Flash: Puede configurar Flash Automático o Desactivado.
- 4) Idioma: Puede configurar el idioma

\* Las imágenes fotográficas tomadas se borrarán cuando la cámara esté apagada.

#### Nota

- \* El papel fotográfico entrará y saldrá 4 veces (YMCO, amarillo, magenta, cian, recubrimiento). toque el papel durante el proceso de impresión para obtener la mejor calidad de imagen
- \* No tire el papel por la fuerza durante la impresión.
- \* No coloque un objeto delante de la ranura de salida del papel.
- \* Utilice la última aplicación para obtener la mejor calidad de impresión. Consulta la última versión de la aplicación de Google Play Store y Apple Appstore.
- \* La impresora tiene batería incorporada. Cargue la impresora antes de usarla.
- \* Manejar con cuidado durante la carga para evitar descargas eléctricas.
- \* No desmonte ni deforme.
- \* Evite temperaturas demasiado altas o bajas o humedad.
- \* Si no se lee la etiqueta NFC, compruebe su posición en la impresora y el teléfono inteligente. Vuelva a intentarlo.
- \* Cuanto mayor sea la resolución de la imagen, mayor será la calidad de la foto impresa. El tamaño de imagen recomendado es 1280 \* 2448 píxeles.
- \* Temperatura de funcionamiento: 0 - 40 ° C

#### Solución de problemas

Síntoma	Causa / Solución
Atasco de papel	Apague y encienda de nuevo. El papel se expulsará automáticamente. Si no es así, póngase en contacto con el servicio de atención al cliente.
La calidad de la imagen no es buena.	La calidad de impresión podría ser menor si su fuente de fotos tiene baja resolución. Se recomienda más de 1280 x 2448 píxeles para obtener la mejor calidad de imagen.
La impresora no responde.	Presione el botón de reinicio con la herramienta afilada como el perno.

### Italiano

#### Installazione di Smartphone App

- 1) Vai a playstore o Appstore nello smartphone
- 2) Cerca "Kodak Mini Shot"
- 3) Installarlo sul tuo smartphone



iPhone Android

#### Connessione Bluetooth

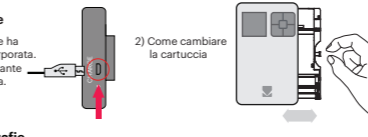
- 1) Accendere Bluetooth sullo smartphone
- 2) Vai all'impostazione Bluetooth e trova "KODAK Mini-xxxx"
- 3) Selezionarlo per collegare la stampante

#### NFC Connect \* NFC Supporta solo Android

- 1) Accendere NFC nel tuo smartphone.
- 2) Accendere la stampante premendo il pulsante di alimentazione per 2-3 secondi
- 3) Toccare il telefono nella parte superiore della stampante. Verrà visualizzata la pagina di installazione dell'app di Google Plat Store.
- 4) Installare l'applicazione nello smartphone dal negozio

#### Prima di iniziare

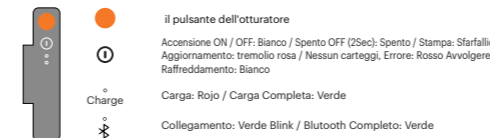
- 1) Questa stampante ha una batteria incorporata. Caricare la stampante prima di utilizzarla.



#### Scatto di fotografie

- 1) Accendere Mini Shot premendo il pulsante di accensione.
- 2) Premere il pulsante dell'otturatore per scattare la foto dopo aver posizionato il soggetto sullo schermo LCD.

#### Potenza e stato attivo



### Pannello di controllo

- 1 È possibile selezionare dal menu: Bordi, Filtri, Flash, Lingua
- 2 Stampa: stampa su immagine sul display LCD.
- 3 4 Pulsante freccia: Puoi andare a sinistra di destra.
- 5 OK: confermare l'impostazione o il menu selezionato.

#### Menu

- 1) Bordo: è possibile selezionare il bordo dell'immagine stampata
- 2) filtro: è possibile selezionare i filtri quando si prende la foto.
- 3) Flash: è possibile impostare Flash Auto o Off.
- 4) Lingua: è possibile impostare la lingua

\* Le immagini fotografate vengono eliminate quando la fotocamera è disattivata

#### Nota

- \* La carta fotografica entrerà e uscirà 4 volte (YMCO, Giallo, Magenta, Ciano, Sovraverniciatura). Non toccare la carta durante il processo di stampa per ottenere la migliore qualità dell'immagine
- \* Non tirare la carta dalla forza durante la stampa.
- \* Non posizionare un oggetto di fronte allo slot di uscita carta.
- \* Utilizzare l'ultima applicazione per ottenere la migliore qualità di stampa. Controlla l'ultima versione di app da Google Play Store e Apple Appstore.
- \* La stampante ha batteria incorporata. Caricare la stampante prima di utilizzare.
- \* Maneggiare con cura durante la carica per evitare scosse elettriche.
- \* Non smontare né deformare.
- \* Evitare temperatura o umidità troppo elevata o bassa.
- \* Se il tag NFC non è stato letto, controllare la posizione della stampante e dello smartphone. Poi riprova.
- \* La risoluzione più alta dell'immagine ha, la qualità superiore della foto stampata. La dimensione dell'immagine consigliata è di 1280 \* 2448 pixel.
- \* Temperatura di funzionamento: 0 - 40 ° C

#### Risoluzione dei problemi

Sintomo	Causa / Soluzione
Inceppamento carta	Spegnere e riaccendere nuovamente. La carta verrà espulsa automaticamente. Se no, contatta il servizio clienti.
La qualità delle immagini non è buona.	La qualità di stampa potrebbe essere minore se la sorgente fotografica ha bassa risoluzione. È consigliato oltre 1280 x 2448 pixel per ottenere la migliore qualità dell'immagine.
La impresora no risponde.	Premere il tasto Reset con un perno affilato.

### FCC (Federal Communications Commission)

This device complies with part 15 of the FCC Rules. Operation is subject to the following two conditions:  
 (1) This device may not cause harmful interference, and  
 (2) This device must accept any interference received, including interference that may cause undesired operation.

Caution: Any changes or modifications to the equipment not expressly approved by the party responsible for compliance could void user's authority to operate the equipment.

This device complies with FCC SAR requirement.

The Kodak trademark, logo and trade dress are used under license from Kodak.

www.kodakphotoprinter.com  
 Copyright © 2017 Prinics., Ltd



## Deutsch

### Smartphone App Installation

- 1) Gehe zum Playstore oder Appstore im Smartphone
- 2) Suche "Kodak Mini Shot"
- 3) Installiere es auf deinem Smartphone



### Bluetooth-Verbindung

- 1) Schalte Bluetooth in deinem Smartphone ein
- 2) Gehe zur Bluetooth-Einstellung und finde "KODAK Mini-xxxx"
- 3) Wählen Sie diese aus, um den Drucker anzuschließen



iPhone



Android

### NFC Connect \* NFC Unterstützung Android-Gerät nur

- 1) NFC in deinem Smartphone einschalten.
- 2) Schalten Sie den Drucker ein, indem Sie den Netzschalter 2-3 Sekunden drücken
- 3) Tippen Sie auf das Telefon an der Oberseite des Druckers. Google Plat Store App-Installationsseite wird angezeigt.
- 4) Installiere die App in deinem Smartphone aus dem Laden

### Vor dem Start

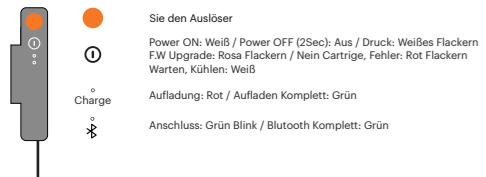
- 1) Dieser Drucker hat eingebaute Batterie. Laden Sie den Drucker vor dem Gebrauch auf.
- 2) Wie man die Patrone ändert



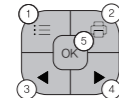
### Aufnahmen von Bildern

- 1) Schalte Mini Shot ein durch drücken sie die Power taste.
- 2) Drücken Sie den Auslöser um das Foto nach dem Positionieren des Motivs auf dem LCD-Bildschirm aufzunehmen.

### Power und Active Status



### Kontrolle Panel



- 1) Sie können aus dem Menü wählen; Grenzen, Filter, Flash, Sprache
- 2) Druck: Druck auf Bild auf LCD.
- 3, 4) Pfeiltaste: Sie können nach rechts von rechts gehen.
- 5) OK : Bestätigen Sie die Einstellung oder das ausgewählte Menü.

### Menü

- 1) Rand: Sie können die Grenze des gedruckten Bildes auswählen
- 2) Filter: Sie können Filter auswählen, wenn Sie das Foto aufnehmen.
- 3) Blitz: Sie können Flash Auto oder Aus einstellen.
- 4) Sprache: Sie können die Sprache einstellen  
\* Die aufgenommenen Fotobilder werden gelöscht, wenn die Kamera ausgeschaltet ist.

### Hinweis

- \* Fotopapier wird viermal ein- und aussteigen (YMCO, Gelb, Magenta, Cyan, Overcoating). Berühren Sie das Papier während des Druckvorgangs nicht für beste Bildqualität
- \* Ziehen Sie das Papier beim Drucken nicht mit Gewalt.
- \* Stellen Sie kein Objekt vor den Papierausgangsschlitz.
- \* Verwenden Sie die neueste Anwendung für beste Druckqualität. Überprüfen Sie die neueste App-Version von Google Play Store und Apple Appstore.
- \* Drucker hat eingebaute Batterie. Laden Sie den Drucker vor dem Gebrauch auf.
- \* Handhabung mit Vorsicht während des Aufladens, um elektrischen Schlag zu verhindern.
- \* Nicht zerlegen oder verformen.
- \* Vermeiden Sie zu hohe oder niedrige Temperaturen oder Feuchtigkeit.
- \* Wenn NFC-Tag nicht gelesen wird, überprüfen Sie die Position auf dem Drucker und dem Smartphone. Dann versuche es noch einmal.
- \* Die höhere Auflösung des Bildes hat, die höhere Qualität der gedruckten Foto hat. Empfohlene Bildgröße ist 1280 \* 2448 Pixel.
- \* Betriebstemperatur: 0 - 40 ° C

### Fehlerbehebung

Symptom	Ursache / Lösung
Papierstau	Ausschalten und wieder einschalten. Papier wird automatisch ausgeworfen Wenn nicht, wenden Sie sich bitte an den Kundendienst.
Bildqualität ist nicht gut.	Druckqualität könnte weniger sein, wenn Ihre Fotoquelle eine niedrige Auflösung hat. Über 1280 x 2448 Pixel werden für beste Bildqualität empfohlen.
Der Drucker reagiert nicht.	Drücken Sie Reset-Taste mit scharfem Werkzeug wie Pin. 

## Français

### Installation de l'application sur un téléphone intelligent

- 1) Allez dans Playstore ou Appstore dans un smartphone
- 2) Rechercher "Kodak Mini Shot"
- 3) Installez-le sur votre smartphone



### Connexion Bluetooth

- 1) Allumez Bluetooth dans votre smartphone
- 2) Passez à la configuration Bluetooth et trouvez "KODAK Mini-xxxx"
- 3) Sélectionnez-le pour connecter l'imprimante



iPhone



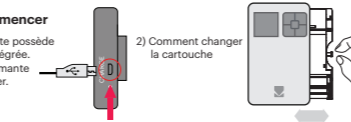
Android

### NFC Connect \* NFC Support Android uniquement

- 1) Met le NFC sur votre téléphone intelligent.
- 2) Allumez l'imprimante en appuyant sur le bouton d'alimentation 2-3 secondes
- 3) Tapez le téléphone sur le dessus de l'imprimante. La page d'installation de l'application Google Plat Store apparaît.
- 4) Installez l'application dans votre smartphone depuis le magasin

### Avant de commencer

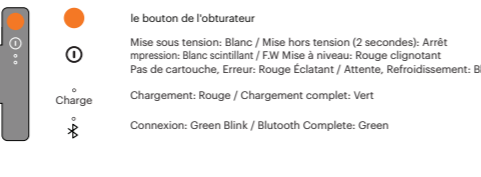
- 1) Cette imprimante possède une batterie intégrée. Chargez l'imprimante avant de l'utiliser.
- 2) Comment changer la cartouche



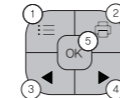
### Prise de vues

- 1) Allumez Mini Shot en appuyant sur le bouton d'alimentation.
- 2) Appuyez sur le bouton de l'obturateur pour prendre la photo après avoir positionné le sujet sur l'écran LCD.

### Puissance et état actif



### Pannel de contrôle



- 1) Vous pouvez sélectionner dans le menu; Frontières, Filtrés, Flash, Langue
- 2) Impression: imprimer sur l'image sur l'écran LCD.
- 3, 4) bouton de flèche; Vous pouvez aller à gauche de droite.
- 5) OK : Confirmez le réglage ou le menu sélectionné.

### Menu

- 1) Bordure: vous pouvez sélectionner la bordure de l'image imprimée.
- 2) filtre: vous pouvez sélectionner des filtres lorsque vous prenez la photo.
- 3) Flash: vous pouvez définir Flash Auto ou Off.
- 4) Langue: Vous pouvez définir la langue  
\* Les images photo prises doivent être supprimées lorsque l'appareil photo est éteint.

### Remarque

- \* Le papier photo entrera et sort 4 fois (YMCO, jaune, magenta, cyan, recouvrement). Ne touchez pas le papier lors du processus d'impression pour une meilleure qualité d'image
- \* Ne tirez pas le papier par la force pendant l'impression.
- \* Ne placez pas un objet devant la fente de sortie du papier.
- \* Utilisez la dernière application pour obtenir la meilleure qualité d'impression. Vérifiez la dernière version de l'application depuis Google Play Store et Apple Appstore.
- \* L'imprimante a une batterie intégrée. Chargez l'imprimante avant de l'utiliser.
- \* Manipuler avec précaution lors de la recharge pour éviter les chocs électriques.
- \* Ne pas démonter ou déformer.
- \* Évitez la température ou l'humidité trop élevée ou basse.
- \* Si l'étiquette NFC n'est pas lue, vérifiez sa position sur l'imprimante et le smartphone Ensuite, réessayez.
- \* La résolution supérieure de l'image a la qualité supérieure de la photo imprimée. La taille d'image recommandée est de 1280 \* 2448 pixels.
- \* Température de fonctionnement: 0 - 40 ° C

### Dépannage

Symptôme	Cause / Solution
Bourrage papier	Éteignez et Allumez à nouveau. Le papier sera éjecté automatiquement. Si non, contactez le service à la clientèle.
La qualité de l'image n'est pas bonne.	La qualité d'impression pourrait être inférieure si votre source de photo a une faible résolution. Plus de 1280 x 2448 pixels sont recommandés pour une meilleure qualité d'image.
Der Drucker reagiert nicht.	Appuyez sur le bouton de réinitialisation avec un outil pointu comme une broche. 

## ČESKY

### Instalace aplikace

- 1) Otevřete aplikaci Google play, Appstore ve svém smartphonu
- 2) Vyhledejte „Kodak Mini Shot“
- 3) Nainstalujte „Kodak Mini Shot“ do svého smartphonu



### Připojení Bluetooth

- 1) Na svém smartphonu zapněte Bluetooth
- 2) Jděte na nastavení Bluetooth a vyhledejte „Kodak-Mini-xxxx“
- 3) Vyberte jej pro spojení s tiskárnou



iPhone



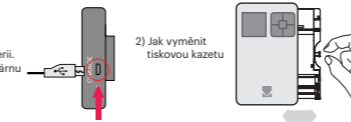
Android

### Připojení NFC podporuje pouze zařízení Android

- 1) Zapněte funkci NFC připojení ve vašem smartphonu
- 2) Zapněte tiskárnu tak, že podržíte tlačítko napájení po dobu 2-3 sekund
- 3) Přiložte telefon k horní části tiskárny. Zobrazí se vám stránka instalace aplikace v obchodě Google Play.
- 4) Nainstalujte aplikaci do svého smartphonu

### Před zapnutím

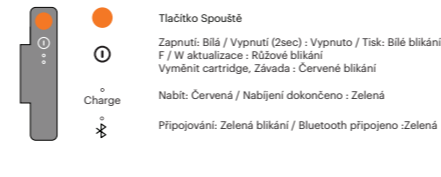
- 1) Tato tiskárna má zabudovanou baterii. Před použitím tiskárnu nabijte.
- 2) Jak vyměnit tiskovou kazetu



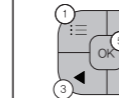
### Fotografujte

- 1) Zapněte Mini Shot stisknutím tlačítka napájení.
- 2) Stiskněte tlačítko spouště pro fotografování po umístění objektu na LCD displeji.

### Napájení a aktivní stav



### Ovládací panel



- 1) Můžete vybrat a upravit funkce, jako jsou hranice, jas, filtr, blesk, zoom Opětovným stisknutím tlačítka menu se vrátíte zpět
- 2) Tisk: Tisk obrázku na CLD.
- 3, 4) Tlačítka se šipkou: přesunout se ve výběru doleva nebo doprava.
- 5) OK : potvrdit nastavení nebo vybrané menu.

### Menu

- 1) Okraje : Můžete vybrat ohraničení vytištěné fotografie
- 2) Filtry : Při fotografování můžete použít filtry.
- 3) Blesk : Blesk můžete nastavit na automatický režim, nebo ho vypnout.
- 4) Jazyk: Jazyk můžete nastavit  
\* Při vypnutí fotoaparátu budou pořízené fotografické snímky vymazány.

### Poznámky

- \* Fotografický papír během tisku 4x zajede dovnitř a ven (YMCO, žlutá, purpurová, azurová, přelakování). Pro nejlepší výslednou kvalitu fotografie na ni během tisku nesahajte.
- \* Během tisku nevytahujte papír.
- \* Neumístujte žádné předměty před výstupní otvor pro papír.
- \* Pro nejlepší kvalitu tisku použijte nejnovější aplikaci. Kontrolujte nejnovější verze aplikace na Google Play a Apple AppStore.
- \* Tiskárna má zabudovanou baterii. Před použitím tiskárnu nabijte.
- \* Během nabíjení se zařízením zacházejte opatrně, mohlo by dojít k úrazu elektrickým proudem.
- \* Zařízení nerozebírejte ani deformujte.
- \* Vyhnete se příliš vysoké nebo nízké teplotě a vlhkosti.
- \* Pokud nejde spárovat NFC připojení, zkontrolujte polohu tiskárny a smartphonu. Poté to zkuste znovu.
- \* Čím vyšší rozlišení má snímek, tím vyšší bude kvalita vytištěné fotografie. Doporučená velikost obrázku je 1280 x 2448 pixelů.
- \* Provozní teplota: 0 - 40C

### Řešení problémů

Příznaky	Příčina / řešení
Zaseknutý papír	Zařízení vypněte a opět zapněte. Papír se automaticky vysune. Pokud ne, obraťte se na zákaznický servis.
Kvalita obrázku není dobrá.	Kvalita tisku může být menší, pokud má vaše foto zařízení nízké rozlišení. Pro nejlepší kvalitu snímků je doporučeno rozlišení přes 1280 x 2448 pixelů.
Tiskárna neodpovídá	Zmáčkněte resetovací tlačítko pomocí úzkého špičatého nástroje, např. špendlík. 

## Slovak

### Inštalácia aplikácie

- 1) Otvorte aplikáciu Google play, Appstore na svojom smartphonu
- 2) Vyhľadajte „Kodak Mini Shot“
- 3) Nainštalujte „Kodak Mini Shot“ Pripojenie Bluetooth a riešenie problémov



### Pripojenie Bluetooth

- 1) Zapnite Bluetooth na svojom smartphonu
- 2) Choďte na nastavenie Bluetooth a vyhľadajte "Kodak-Mini-xxxx"
- 3) Vyberte pre pripojenie k tlačiarne



iPhone



Android

### Pripojenie NFC bude podporovať iba zariadenie Android

- 1) Zapnite funkciu NFC pripojenia vo Vašom smartphonu
- 2) Zapnite tlačiareň tak, že na 2-3 sekundy podržite tlačidlo napájania
- 3) Priložte telefón k hornej časti tlačiarne. Zobrazí sa Vám inštalčný program aplikácie v aplikácii Google Play.
- 4) Nainštalujte aplikáciu.

### Pred zapnutím

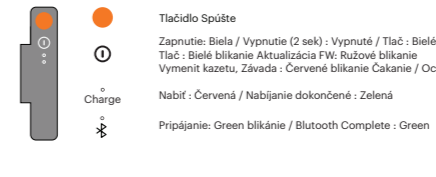
- 1) Táto tlačiareň má zabudovanú batériu. Pred použitím tlačiarne nabite.
- 2) Ako vymeniť tlačovú kazetu



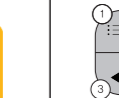
### Fotografujte

- 1) Zapnite Mini Shot stlačením tlačidla napájania.
- 2) Stlačte tlačidlo spúšte pre fotografovanie po umiestnení objektu na LCD displeji.

### Napájanie a aktívny stav



### Ovládací panel



- 1) Ponuka: Můžete vybrat a upravit funkce, ako sú hranice, jas, filtr, blesk, zoom Opätovným stlačením tlačidla ponuky sa vrátite
- 2) Tlač: Tlač obrázku CLD.
- 3, 4) Šípka: pohyb vľavo alebo vpravo vo výbere.
- 5) OK: Potvrďte nastavenie alebo zvolené menu.

### Menu

- 1) Hranice : Můžete vybrat okraj vytičenej fotografie.
- 2) Filtry : Pri fotografovaní môžete používať filtre.
- 3) Blesk : Blesk môžete nastaviť do automatického režimu alebo ho vypnúť.
- 4) Jazyk: Můžete nastaviť jazyk  
\* Vyfotografované snímky sa vymažú, keď je fotoaparát vypnutý.

### Poznámky

- \* Fotografický papír počas tlače 4x prechádza dovnútra a von (YMCO, žltá, purpurová, azurová, prelakovanie). Počas tlače sa fotografie nedotýkajte.
- \* Počas tlače nevyfahujte papier.
- \* Neumiestňujte žiadne predmety pred výstupný otvor pre papier.
- \* Pre najlepšiu kvalitu tlače použite najnovšiu aplikáciu. Najnovšiu verziu aplikácie je vždy dostupná na Google Play a Apple AppStore.
- \* Tlačiareň má zabudovanú batériu. Pred použitím tlačiarne nabite.
- \* Pri nabíjaní zachádzajte so zariadením opatrne, mohlo by dôjsť k úrazu elektrickým prúdom.
- \* Zariadenie nerozoberajte ani nedeformujte.
- \* Vyhňte sa príliš vysokej alebo nízkej teplote a vlhkosti.
- \* Ak nie je pripojenie NFC zhodnené, skontrolujte umiestnenie tlačiarne a smartphonu. Potom skúste znova.
- \* Čím vyššie je rozlíšenie obrázka, tým vyššia je kvalita vytlačených fotografií. Odporúčaná veľkosť obrázka je 1280 x 2448 pixelov.
- \* Teplota: 0 až 40 ° C

### Riešenie problémov

Príznaky	Príčina / riešenie
Zaseknutý papier	Zariadenie vypnite a znovu zapnite. Papier sa automaticky vysune. Ak nie, obraťte sa na zákaznický servis.
Kvalita obrazu nie je dobrá	Kvalita tlače môže byť menšia, ak má Vaše foto zariadenie nízke rozlíšenie. Pre najvyššiu kvalitu je doporučené rozlíšenie minimálne 1280 x 2448.
Tiskárna neodpovídá	Stlačte resetovacie tlačidlo pomocou úzkého špičatého nástroja, napr. špendlík. 